

# **Atelier Dessin du CLEP : l'exposition qui tourne rond**

Au CLEP, le dessin n'est pas seulement un geste artistique, c'est un mouvement.

Avec « *L'exposition qui tourne rond* », l'atelier dessin du CLEP propose une immersion sensible dans un univers où la ligne devient trajectoire, où la forme se fait rotation, et où chaque œuvre semble animée d'un souffle circulaire.

## **Un thème qui inspire : le cercle comme moteur créatif**

Le fil conducteur de l'exposition – le cercle, la rondeur, la rotation – a servi de point de départ à une exploration artistique riche et variée.





105  
K. M. L.



Les participants, débutants comme confirmés, ont travaillé plusieurs mois autour de cette idée simple en apparence, mais infiniment fertile.

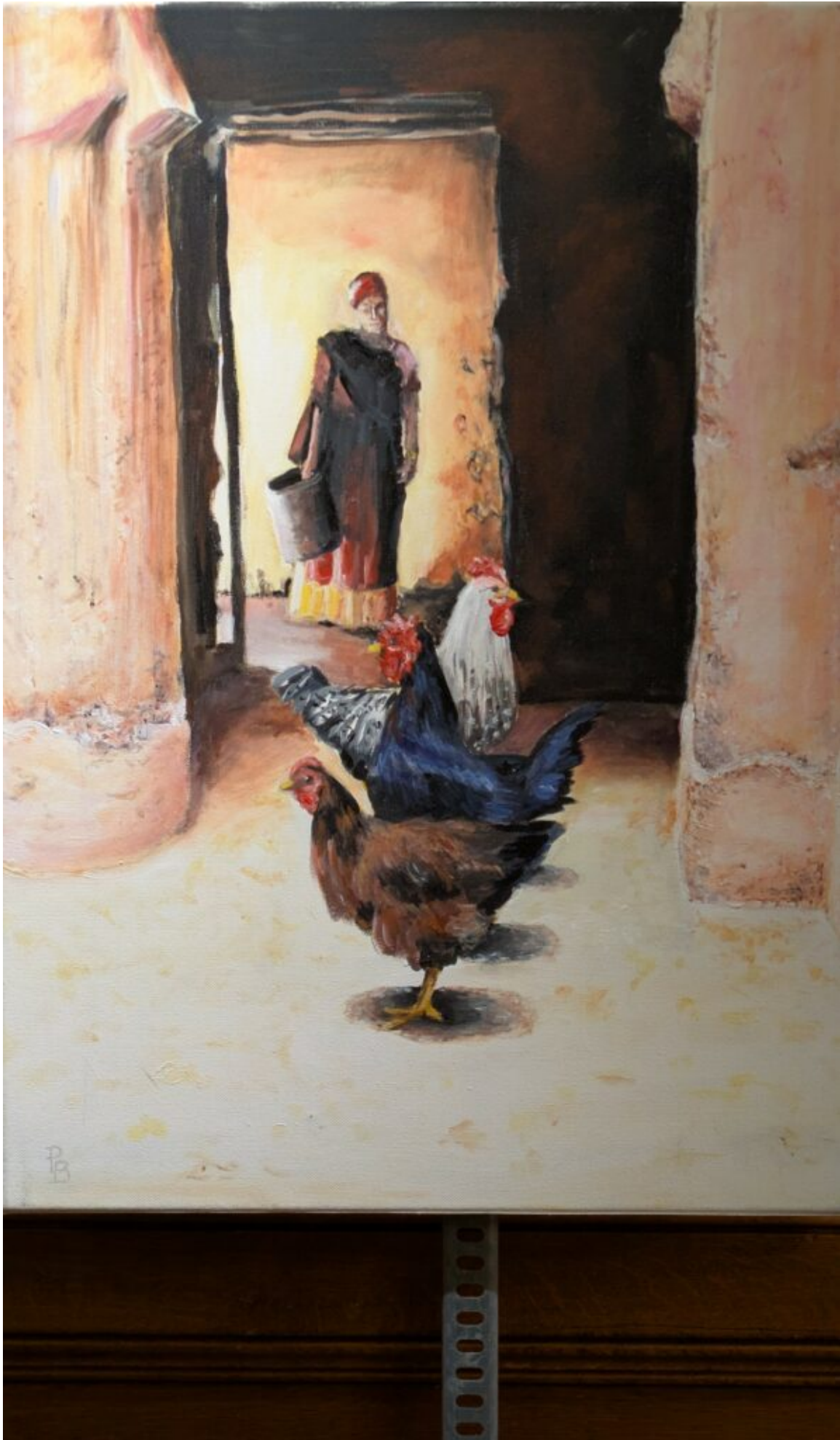












L'exposition met en lumière la richesse du groupe : des sensibilités variées, des techniques multiples, des approches parfois très personnelles.

Graphite, encre, fusain, pastels, collages... les artistes du CLEP ont exploré une large palette de médiums pour donner vie à leurs visions.

Ce qui frappe, c'est la liberté.

Le thème n'enferme pas, il ouvre. Il invite à tourner, détourner, contourner. À jouer avec les limites pour mieux les dépasser.

### **Un moment de partage et de valorisation**

Comme chaque année, l'exposition du CLEP présentée par les deux animatrices **Nathalie Troxler** et **Sophie Lebot**, est aussi un moment de rencontre.









L'événement rappelle l'importance des lieux comme le CLEP : des espaces où l'on apprend, où l'on crée, où l'on ose.

« *L'exposition qui tourne rond* » en est une belle démonstration : un projet qui rassemble, qui donne confiance, et qui montre que l'art est avant tout une aventure humaine.