

# Exposition Traits en mouvements

**NATHALIE TROXLER & LUDWIK BEREZOWSKI**

Exposent leurs œuvres

Du samedi 16 avril au dimanche 22 mai

Espace Saint-Pierre des Minimes – Compiègne

Entrée libre – Ouvert du mardi au dimanche de 14h à 18h

NATHALIE TROXLER

*Traits en  
mouvements*

LUDWIK BEREZOWSKI

DESSIN - PEINTURE - PHOTO - SCULPTURE

Du samedi 16 avril au dimanche 22 mai

Saint - Pierre des Minimes

Promenade des Minimes - 60200 Compiègne

Entrée libre - Ouvert du mardi au dimanche 14h à 18h



Espace  
Saint-Pierre  
des Minimes

**PHILIPPE MARINI**  
Maire de Compiègne  
Sénateur honoraire de l'Oise

**ARIELLE FRANÇOIS**  
Adjointe au maire  
déléguée à la culture

ont le plaisir de vous inviter au vernissage  
de l'exposition

**NATHALIE TROXLER & LUDWIK BEREZOWSKI**

## *traits en mouvements*

DESSIN - PEINTURE - PHOTO - SCULPTURE

**l e s a m e d i 1 6 a v r i l à 1 7 h**

Des traits traversent l'espace.  
Ils se concentrent et ondulent dans les dessins de  
Nathalie Troxler pour former des mondes intérieurs  
d'où surgit une lumière lointaine.  
Le trait devient geste dans les fines découpes de  
ses sculptures immaculées.  
Des traits dessinés s'échappent pour se poser sur  
les photographies de Ludwik Berezowski.  
Pour lui, ce qui compte c'est l'horizon.  
Son regard le cherche, des paysages volcaniques  
aux bords de mer, des forêts aux villes de  
Compiègne ou de Paris.  
Sont at-trait pour l'horizon mais aussi pour  
la verticalité, résonne dans ses peintures aux  
nuances profondes.

Ateliers gratuits dans la limite des places disponibles.

> T R A I T S - P O I N T S - C O U R B E S <

de 16h à 17h sur réservation au 03 44 40 84 83

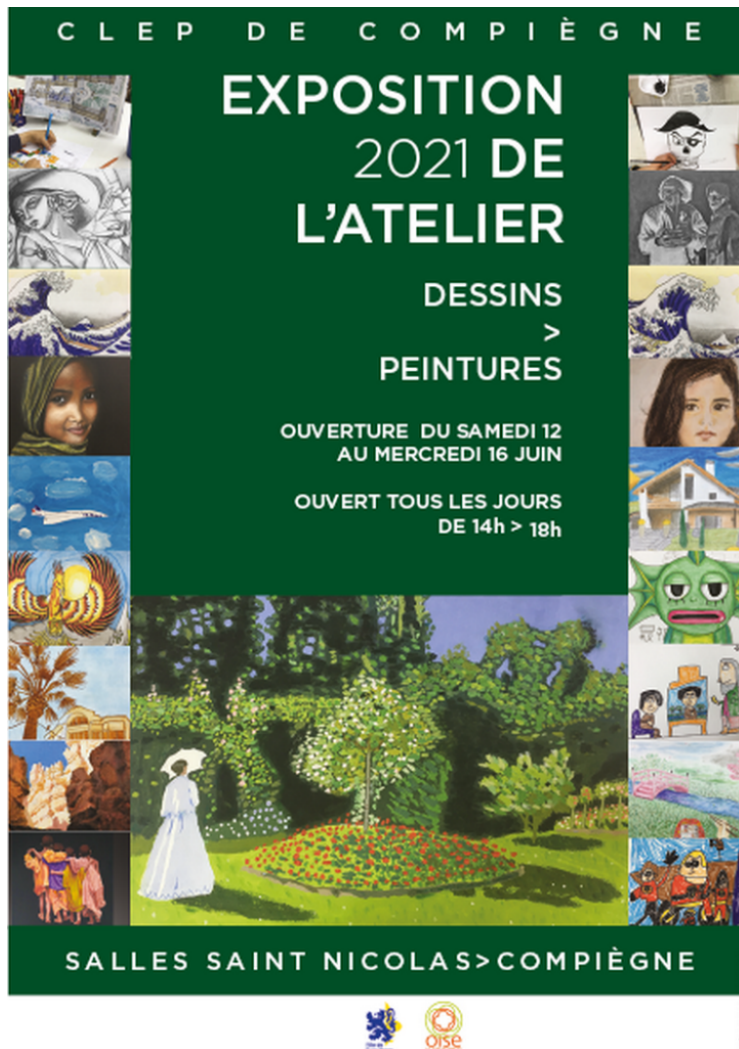
mercredi 27 avril - dimanche 1er mai - mercredi 11 mai - dimanche 15 mai.

**Saint - Pierre des Minimes**

Promenade des Minimes - 60200 Compiègne - Tél.: 03 44 40 84 83  
Entrée libre - Ouvert du mardi au dimanche 14h à 18h



# Exposition Juin 2021



Moment fort de l'atelier dessin qui a repris ses activités avec brio après les phases de confinement.

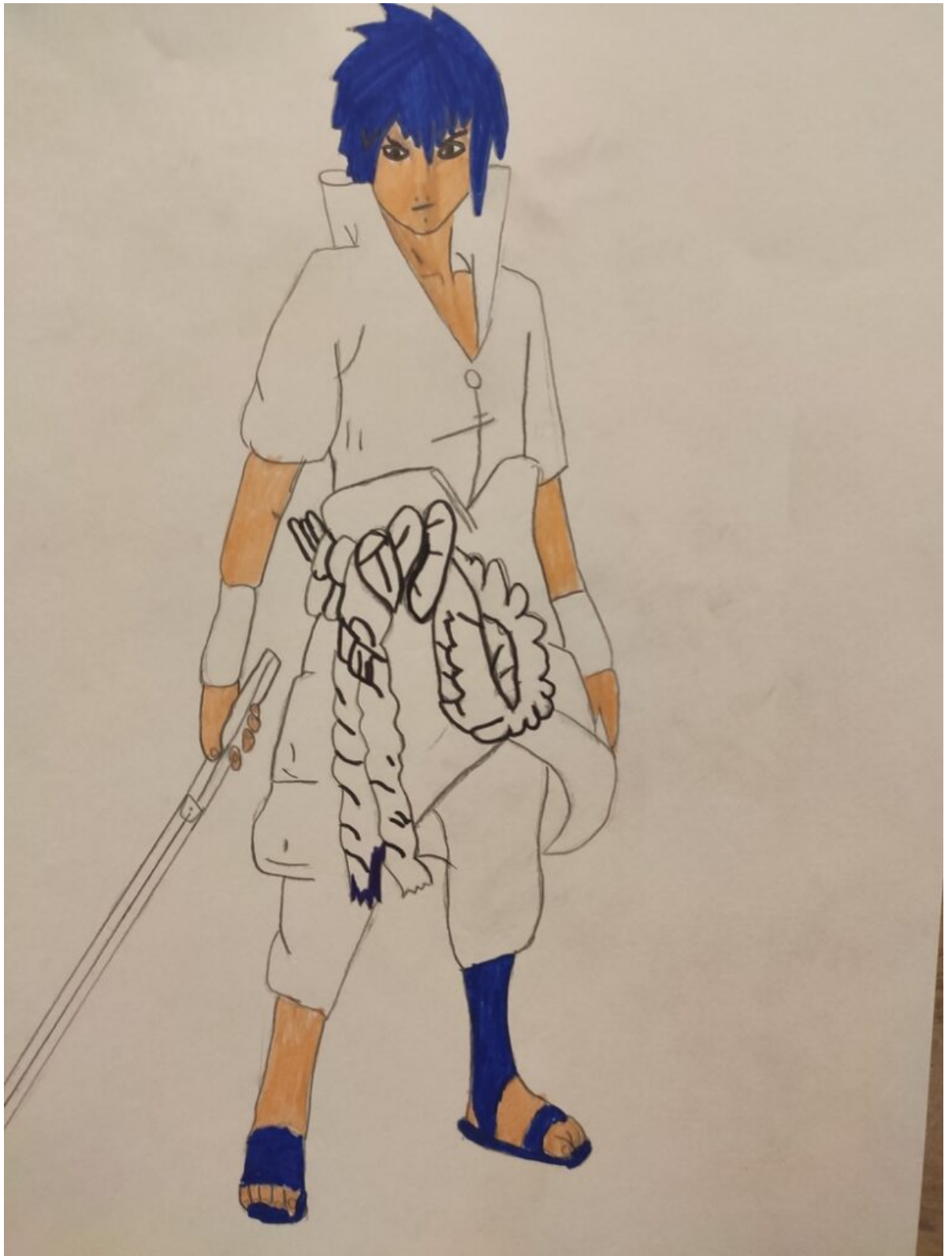
Nathalie TROXLER et Sophie LEBOT s'expriment lors du vernissage

Quelques travaux exposés

« / »







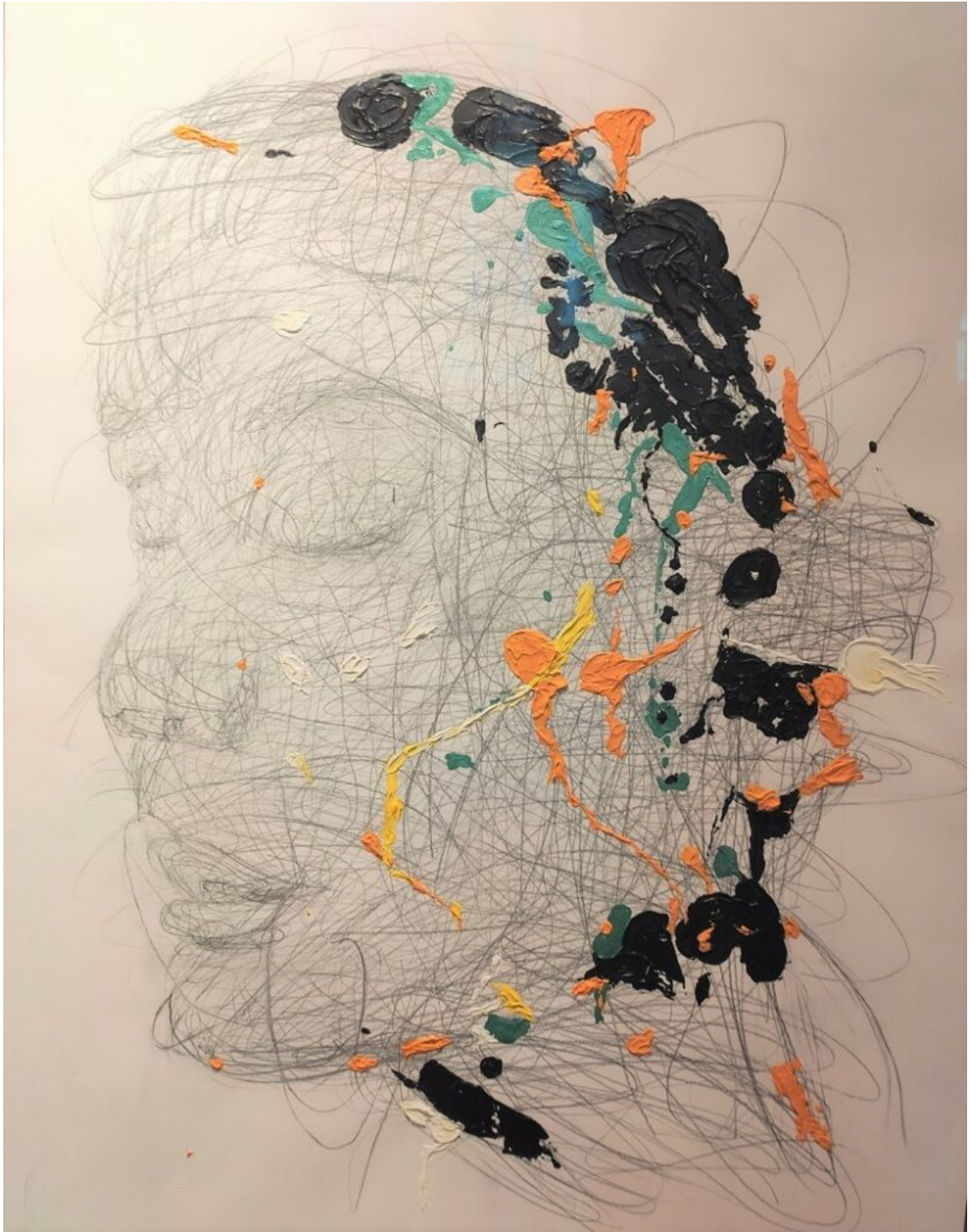


















■  
Une exposition animée





---

# Les jeunes fidèles à l'atelier Dessin

On tient bon ! Les enfants et jeunes sont fidèles à leur atelier dessin.

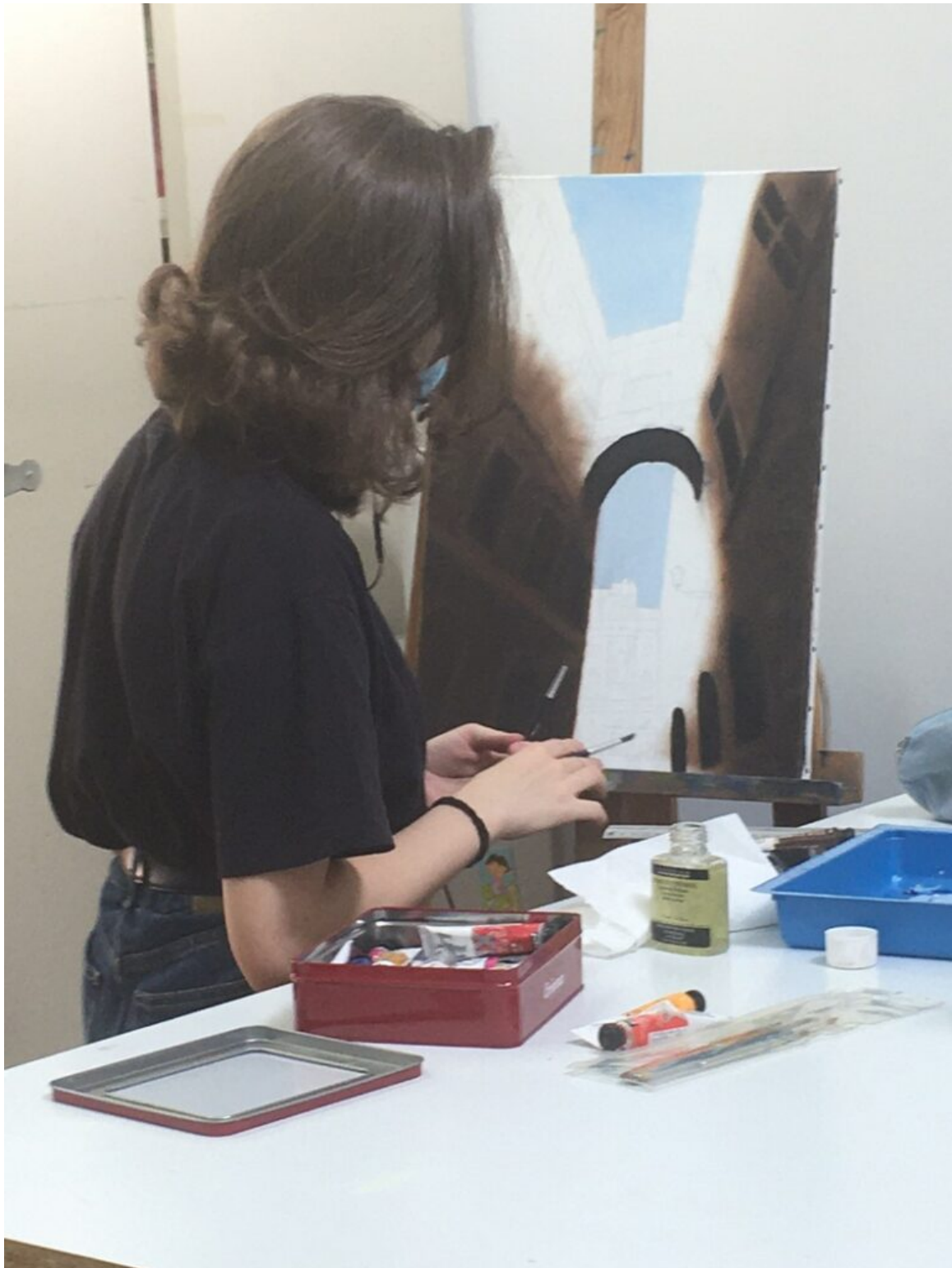
Tous respectent à la lettre les recommandations sanitaires.  
Chacun nettoie sa table à la fin des cours.

Les bienfaits de l'ouverture de l'atelier dessin du Clep pendant cette période de restriction et de fermeture des écoles sont indéniables.





Caroline De Vuyst travaille d'après « La tristesse du roi » collage de Matisse.



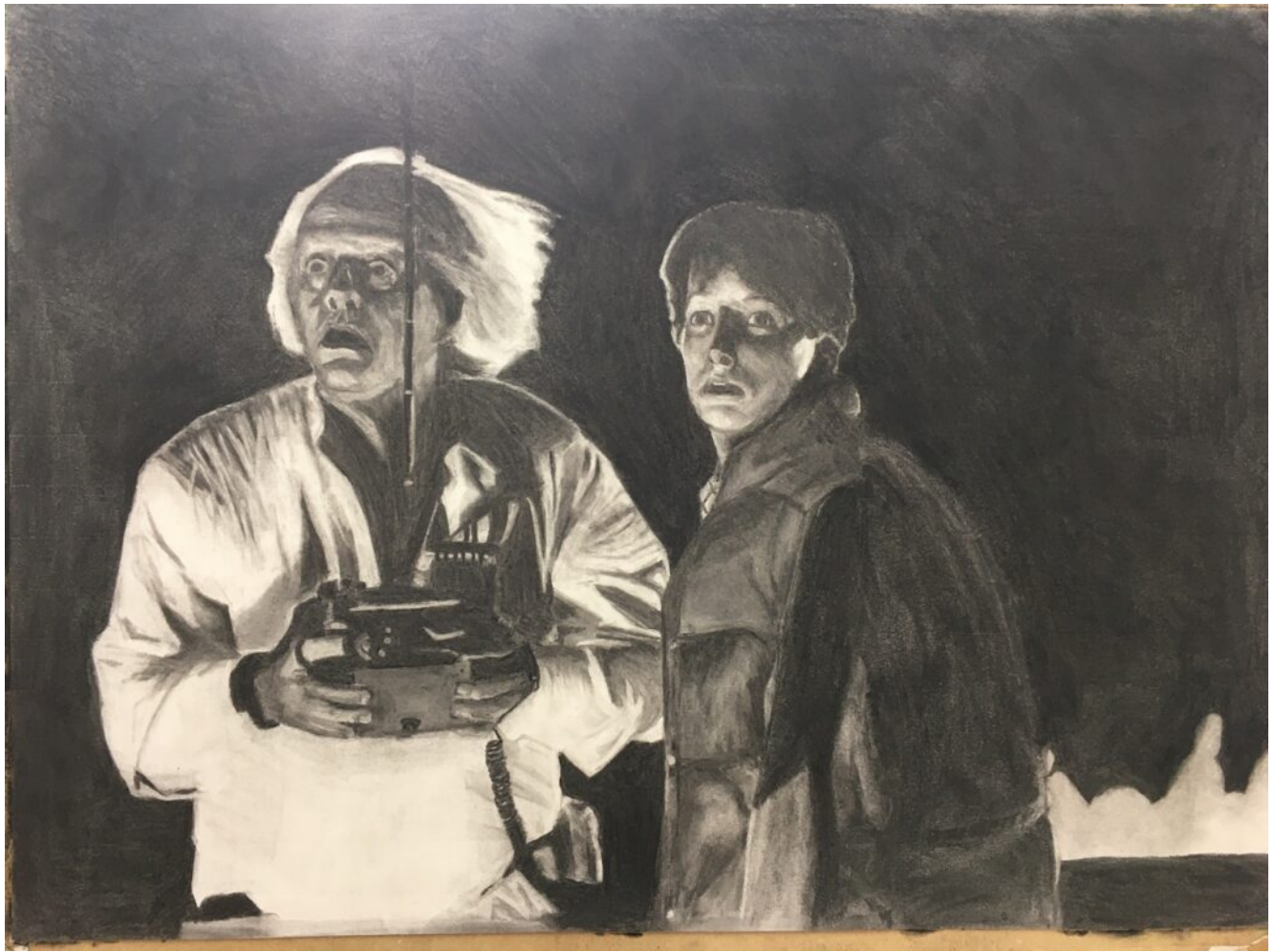
Agathe Vasseur peint à l'huile une vue de Rome



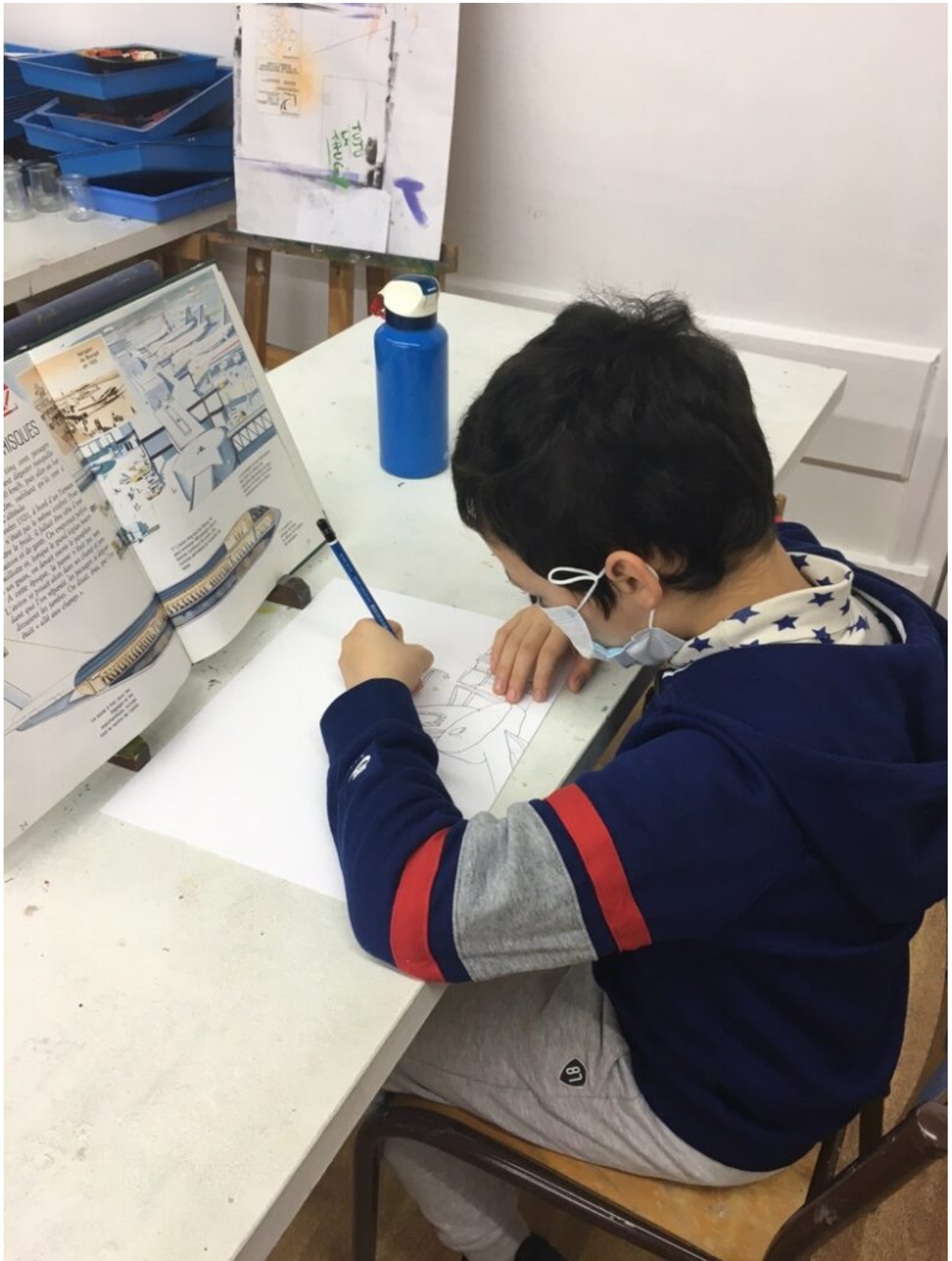


Dessin de Jules Froissard





Dessin au fusain de Elia Laurent.



Clovis Jorand, passionné des avions.





Louis Davoine dessine Jules César et les Romains.





Bertille Gicquel dessine d'après une œuvre Tamara de Lempicka.



Étienne Lecointé dans un printemps impressionniste.  
Les enfants sont heureux de se retrouver pour créer. C'est une  
bouffée d'oxygène pour eux.

Nathalie Troxler

---

# Atelier dessin : des élèves exposent





# EXPOSITION DE PEINTURE

Annick Bleuse   Soumya Sifeddine   Claire Darras

**Maison du village  
à Saint Jean aux Bois (60350)**

**Samedi 10 et dimanche 11 octobre 2020  
de 10h à 19h.**

# Reprise pour l'atelier Dessin

Après une longue interruption due à la crise sanitaire l'atelier Dessin du CLEP a repris ses activités.

Tout en respectant les consignes sanitaires notamment des groupes limités à 10 personnes, Nathalie a pu organiser ses séances avec ses élèves.

Toutes et tous très impatient(e)s ont pu poursuivre leur travail de création.









---

## Atelier dessin : des animateurs à notre écoute



L'atelier dessin n'est pas un cours où tous les participant reproduisent le même modèle. Avec Nathalie et Sophie, c'est un enseignement sur mesure, adapté à toutes et à tous. Les échanges y sont riches, les expériences diverses et les progrès accomplis par chacun peuvent nous mener jusqu'à des expositions et à des performances maintenant reconnues.

Plus qu'un atelier, c'est une vraie famille avec des animateurs toujours à notre écoute

---

# Une artiste très primée

**Nathalie TROXLER et son atelier  
dessin vous présentent les œuvres  
qui ont permis à une élève,  
Chantale LEFEBVRE d'être distinguée**

Chantale Lefevre est née le 5 novembre 1952 à Compiègne.  
Elle dessine depuis une dizaine d'années et se perfectionne  
depuis cinq ans dans l'atelier dessin du CLEP.  
Ses techniques de prédilection sont le fusain, les pastels, la  
peinture à l'huile.  
Elle se spécialise sur l'étude de portraits d'enfants.



1er prix de la municipalité de Margny-lès-Compiègne 2016



1er prix du public Margny-lès-Compiègne 2017



1er prix du jury au Meux 2018



1er prix du conseil départemental au Salon d'automne, Salle Saint Nicolas 2018





Mention spéciale du jury au Meux 2019



3ème prix du public salle Saint Nicolas 2018

---

**L'atelier DESSIN accueille un nouveau professeur**



## Sophie Lebot

Sophie Lebot va animer un atelier dessin/peinture les mercredis de 15h45 à 17h45 dans la salle de dessin du CLEP, Salle Saint Nicolas (2ème étage), rue du Grand Ferré Compiègne

Sophie Lebot est née en Bretagne où elle a suivi les cours périscolaires des beaux arts de Rennes durant 6 années. Son bac A3 option arts plastiques obtenu, elle a cheminé vers Paris pour y affûter ses crayons (école Estienne puis Olivier de Serre).

Après avoir été conceptrice de stand puis maquettiste volumiste, elle s'est orientée vers L'illustration jeunesse, domaine d'expression plus libre qui lui permet d'allier son goût pour le dessin, la couleur, la mise en scène et le stylisme cela fait bientôt 15 ans qu'elle oeuvre ainsi pour la jeunesse (édition Milan, la marinière jeunesse, Saltimbanque, Lito, Flammarion : Père Castor et d'autres).

Installée dans l'Oise depuis 2006 elle réalise également les affiches du festival conte d'Automne pour la Médiathèque départementale de l'Oise depuis 6 ans.

Elle a participé à deux reprises au festival l'art en chemin (2017 et 2019) et prête son travail pour des expositions sur les contes de fées (Palais lumières d'Evian en 2015, Musée du Gant de Millau et prochainement galerie Saint Germain à Saint Quentin).

Cliquez sur ce lien pour faire connaissance avec Sophie LEBOT elle y parle de son travail d'illustratrice, où peut découvrir son lieu de travail, mon univers.

**<https://vimeo.com/296930004>**

---

# Exposition de l'atelier dessin

L'exposition de l'atelier dessin du CLEP qui retrace le travail des 80 élèves, s'est tenue cette année dans les deux grandes et belles salles de l'église « Saint Nicolas ».

Le vernissage s'est déroulé en présence de Monsieur Philippe Marini, au milieu d'une foule nombreuse et admirative, de parents et d'enfants.

**« Nous sommes tous de grands enfants, à la recherche d'un éblouissement »**

L'atelier dessin est dirigé depuis plus de 30 ans par Nathalie Troxler, diplômée de l'école nationale supérieure des Beaux Arts de Paris.

La professeure permet à ses élèves de « dépasser ce qu'ils pensent de leurs propres limites ». Ses remarques professionnelles sont toujours percutantes et touchent leur cible avec gentillesse et simplicité. Quelle humilité!





**« Ce sont les yeux qui commandent la main, l'essentiel c'est l'importance du regard et de la vision portés ».**

L'élève est libre de son inspiration ou de copier un tableau ou une photo, ainsi que du choix de sa technique d'expression, du dessin au crayon, au fusain ou à l'encre, à la peinture, à la gouache ou à l'aquarelle.

L'exposition était de grande diversité, les œuvres étaient réalisées par des adultes et des enfants, le plus jeune ayant 9 ans.

Nous avons ainsi pu admirer de nombreux visages d'enfants, tristes ou joyeux et des personnages hauts en couleur, de pays de différentes cultures.

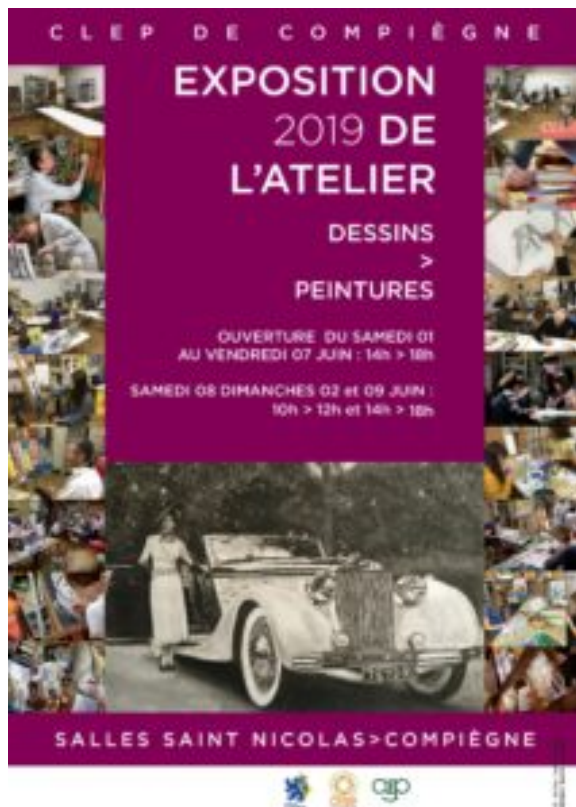
Des tableaux sur New York, une évocation de Pablo Picasso, du style Mangas, la nature en mélangeant visages et feuilles, ainsi que des essais de reproductions de tableaux de peintres célèbres, notamment la fameuse « Partie de cartes ».

C'es certain, Nathalie continuera de se réjouir  
« 'd'accompagner l'épanouissement de l'univers personnel que  
chacun détient en soi »

Jean-Claude Jaillet un éternel enfant de 9 fois 9 ans.

---

## **Exposition de l'Atelier Dessins > Peintures**



**Le CLEP**

**et**

**Nathalie TROXLER**, Professeure de dessin  
et de peinture du CLEP,

ont le plaisir de vous inviter à visiter  
l'exposition des dessins et des peintures  
de l'atelier .

**Du samedi 1er et 7 juin 2019 de 14h > 18h**

**Samedi 8 juin, dimanche 2 juin et  
dimanche 9 juin de 10h > 12h et de 14h >  
18h.**



**Salles Saint Nicolas**

**Rue du Grand Ferré > Compiègne**