

Le CLEP croque au château



Notre professeur de dessin Nathalie TROXLER a été invitée par le Palais de Compiègne à donner des cours de dessin dans le cadre de l'exposition Heures Italiennes, peintures du XIII^{ème} siècle.



Nathalie Troxler : « J'ai voulu faire profiter mes élèves du Clep de cette expérience exceptionnelle pour leur donner une nouvelle approche du dessin »



Exposition Heures Italiennes, peinture du XIII^e siècle

du 9 mars au 21 août 2017

Palais de Compiègne

Expo 2016

L'exposition annuelle de l'atelier dessin du CLEP ouvrira ses portes samedi 8 et dimanche 9 Octobre 2016. Elle se tiendra cette année dans la chapelle et la salle capitulaire des salles St Nicolas.

Comme chaque fois, les « artistes » seront heureux de vous présenter leurs productions d'une année et vous inviteront au vernissage le samedi à 18h 30

L'atelier dessin ouvre ses portes le samedi 17 septembre

Samedi 17 septembre 2016, les cours de l'atelier dessin reprennent.

Venez nous retrouver à partir de 9h.

Expo à St Jean aux Bois

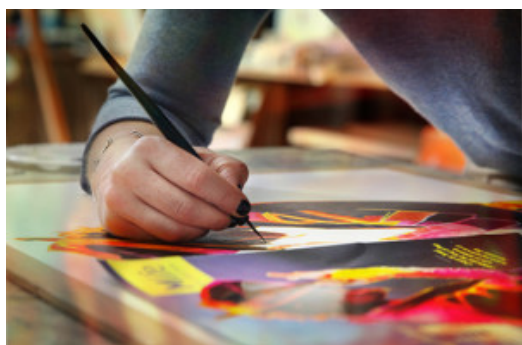
Les 10 et 11 septembre 2016, de 10h à 19h, Annick Bleuze et Betty Perrin, 2 élèves de l'atelier dessin du CLEP vous attendent à St Jean aux Bois à la Maison du Village. Elles vous présenteront quelques uns de leurs travaux qu'elles ont réunis sur le thème de la mer.

Allez- y nombreux!

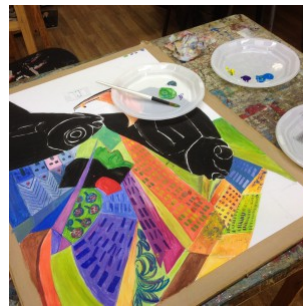
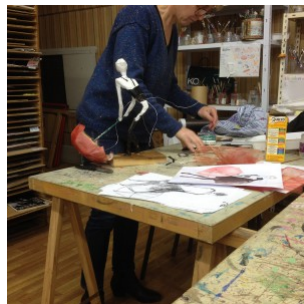
L'atelier dessin vu par un photographe



Le photographe James Labruière a passé quelques heures au sein de l'atelier...



A l'atelier dessin du Clep, fais ce qu'il te plaît ...



3 photos, 3 techniques. La petite figurine est faite de fils de fer, de bandes de tissu et de papier collées. Le tableau plein de couleurs est peint à la gouache, l'autre est une aquarelle. Mais, vous pouvez aussi venir y essayer le pastel sec ou gras, l'huile, les collages ou plus simplement, le fusain. Vous pouvez prendre un modèle précis ou laisser aller totalement votre imagination. Tout est possible mais Nathalie vous guidera toujours. Claire Darras

Reprise de l'atelier dessin

Les cours de dessin pour adultes et enfants reprendront le

samedi 12 septembre aux horaires habituels.

Le local lumineux est le lieu de retrouvailles chaleureuses et joyeuses.

Faut-il user du mot d'atelier ou de cours ?

C'est un cours car Nathalie Troxler nous explique des points de construction, l'importance des « vides », l'utilisation des différentes techniques (fusain, pastel, acrylique même des bouts de papiers...)

C'est un atelier car c'est un moment de partage et d'échanges entre nous, jeunes, très jeunes

et disons, moins jeunes.

Chaque projet est discuté avec Nathalie, un peu à la façon d'un contrat sur le sujet, la technique utilisée et le support. C'est sans doute la partie la plus formelle du travail. Pas de sujet imposé chacun réfléchit et travaille à partir d'une photo d'un livre, un magazine, et bande dessinée pour les jeunes.

Un seul impératif est la rigueur.

La créativité déguisée par la fantaisie est bienvenue.

Un des grands plaisirs de nos séances est le partage des idées, le réconfort dans l'errance des difficultés. Chacun y participe les enfants et les adultes. Qui redresse une construction, une bouche ou conseille le choix d'une couleur. Ses interventions précisent un point de technique et désamorce une autoévaluation sévère.

Au cours de toutes ces années de fonctionnement une dizaine de jeunes de l'atelier ont été préparés et intégrés les écoles nationales d'art prestigieuses : Ecole nationale supérieure des beaux arts de Paris, école Dupeyret, Camondo (design, archi d'intérieur), Olivier de Serre, école de l'image des

Gobelins).

Il faut « prendre l'air » pour mettre de la distance avec notre œuvre et admirer celle des autres.

Au fait dit Nathalie : « un petit café est servi ! »

Odile Jolive

3 élèves de l'atelier dessin du CLEP exposent...

3 artistes issues de l'atelier dessin du CLEP exposent.

Noëlle VIGIER du 10 mars au 12 avril à la Maison du Tourisme de Chiry Ourscamp.

Noëlle a commencé à prendre des cours avec Nathalie TROXLER à l'atelier dessin du CLEP en 2008.

Ses toiles abordent essentiellement 3 thèmes:

- la danse sportive pour la beauté des corps, l'énergie et la perfection des mouvements,
- le portrait pour les sentiments qui passent dans les regards,
- les paysages pour l'évasion que cela procure.

Elle aime travailler essentiellement le fusain, le pastel sec et l'acrylique.

Cette exposition est liée au projet de la médiathèque de Thourotte du 17 au 21 mars 2015 << semaine autour de la danse >> à l'Espace Culturel

St Gobain.

Noëlle a déjà exposé à Venette, Verberie, Chantilly, La Croix St Ouen et Noyon.

Toutes ses toiles sont visibles sur le site « margnotine.fr »

Betty PERRIN et Annick BLEUSE les 14 et 15 mars à la Maison du Village de St Jean aux Bois.



Vous avez toujours eu envie de dessiner

Vous avez toujours eu envie de dessiner mais..., vous ne savez pas tenir un crayon! Dans ce cas, l'atelier dessin du CLEP est fait pour vous.

Ici, pas de modèle imposé. Vous choisissez ce que vous souhaitez dessiner, vous choisissez votre technique (fusain, aquarelle, gouache, huile, collage, modelage etc...) et vous vous lancez.

Rassurez- vous, ce ne sera pas sans filet!

Nathalie est là, toujours présente, à l'affût de votre moindre difficulté.

« L'air de rien », elle va vous conduire, suivant votre rythme. Elle va installer les bases; sans relâche, elle va vous donner des conseils. A chaque séance, vous entendrez parler d'ombres, de lumière et petit à petit votre oeil va se former, s'exercer, s'affûter. Vous ne regarderez plus les objets qui vous entourent, les personnes que vous côtoyez de la même façon.

Le tout dans une ambiance détendue, amicale où le jugement n'existe pas.

Alors, vous venez nous rejoindre?

Exposition à Pierrefonds

Annick Bleuse, membre de l'Atelier Dessin, a exposé ses toiles à l'Office de Tourisme de Pierrefonds :

voir l'article paru dans Oise Hebdo en août dernier :
[exposition_Annick_Bleuse_Pierrefonds \(pdf-509Ko\)](#)