

Exposition des ateliers dessin à la clinique Saint Côme

Cette exposition est l'aboutissement du projet « *Priorité à l'allaitement : créer des systèmes de soutien durables* » dans le cadre de la Semaine Mondiale de l'allaitement.

En coordination avec la Clinique Saint Côme et avec le soutien du service Maternité, le projet a été travaillé avec les élèves par les animatrices des ateliers dessin du CLEP Nathalie TROXLER et Sophie LEBOT.



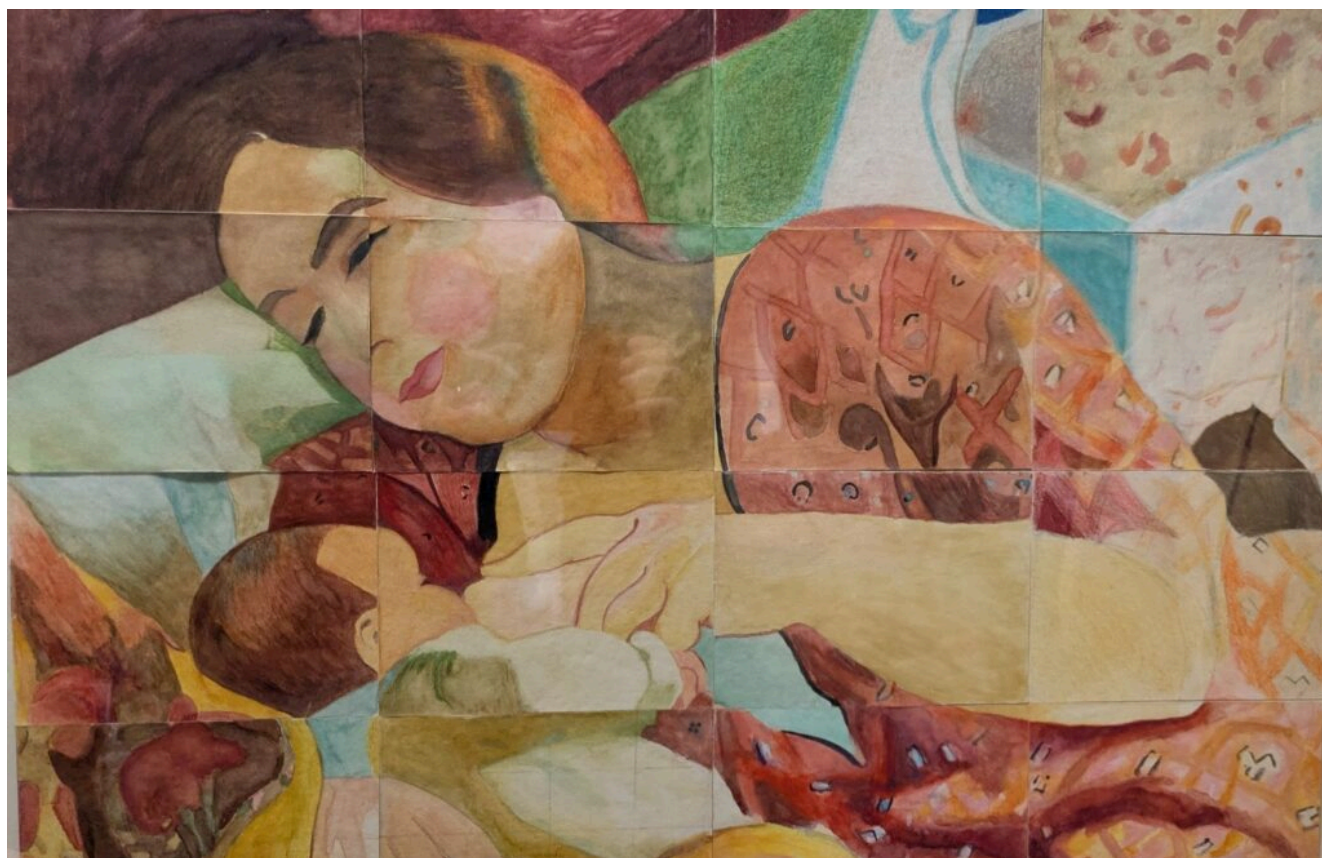


Les artistes ont entre 7 et 80 ans. Hommes et femmes, garçons et filles ont relevé le défi avec talent et générosité.

Chaque participant (enfants et adultes) s'est approprié le thème en le transcendant ! ..de façon poétique, philosophique, humoristique..

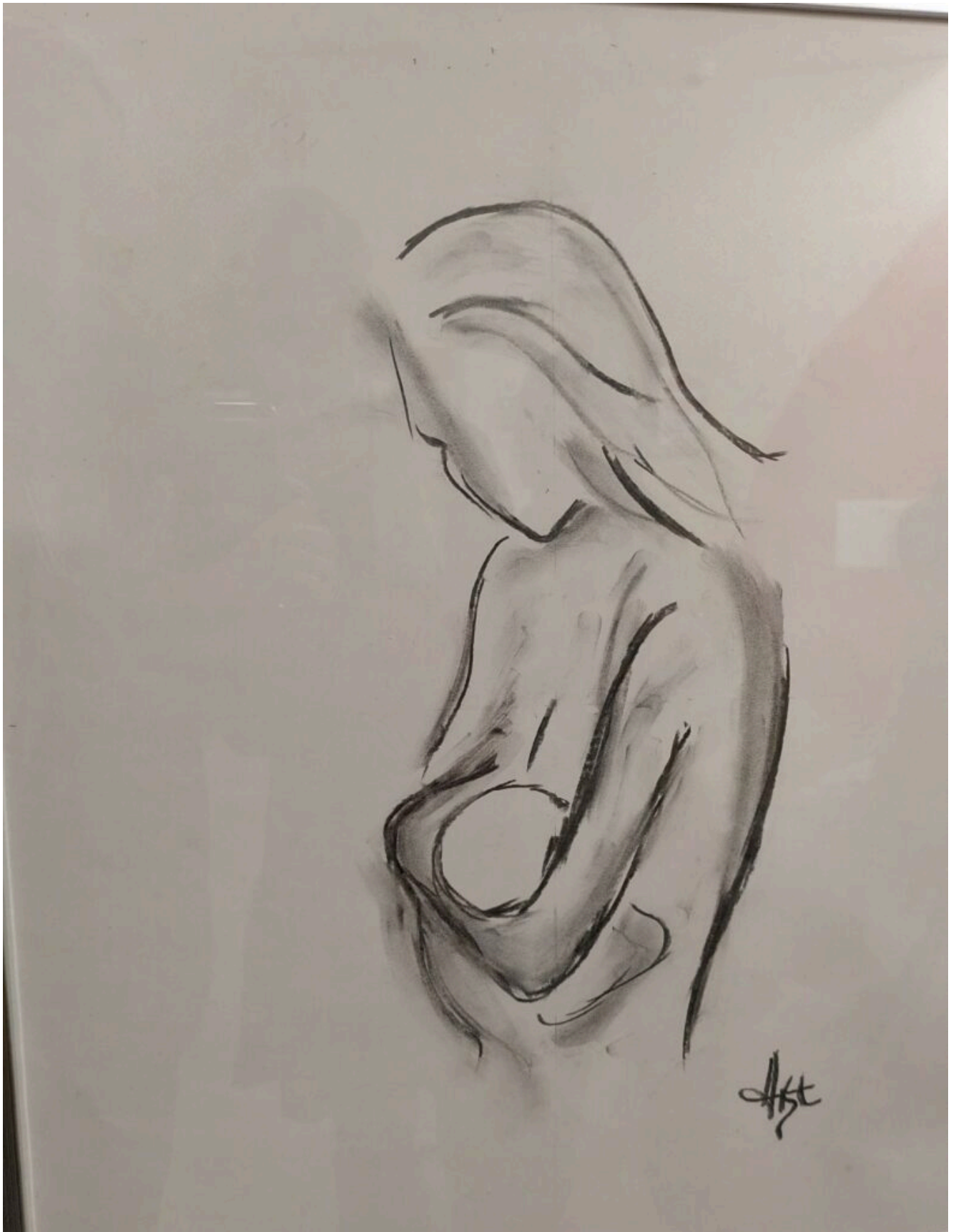
Ce projet concernait tout le monde : des hommes jeunes ou adultes se sont prêté au jeu avec une créativité étonnante.

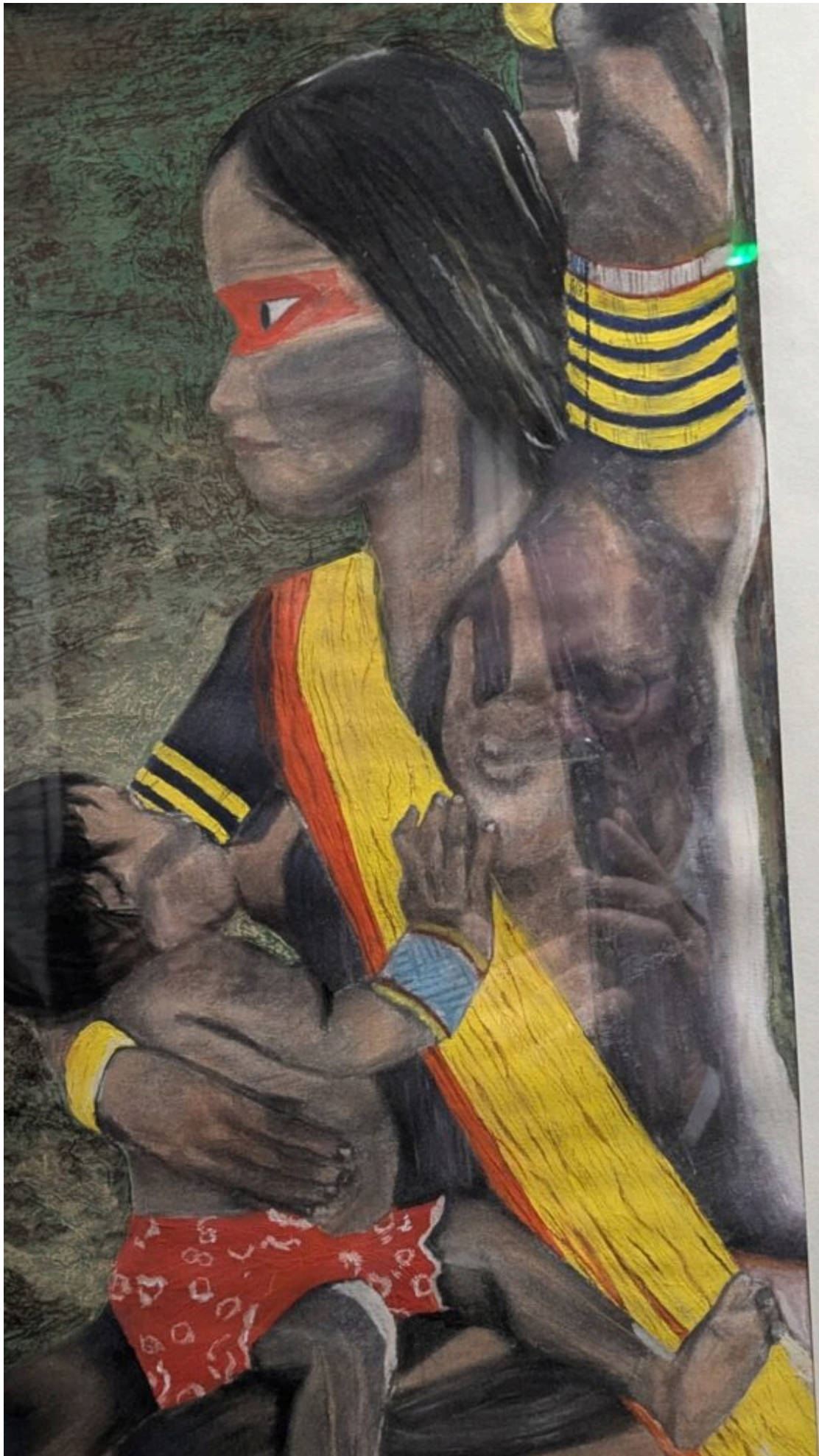
Les œuvres sont visibles jusqu'à mi-janvier 2026 au premier étage de la polyclinique en maternité. La maternité est ouverte toute la journée pour les œuvres installées à l'accueil. Dans la maternité : horaires des visites de 17h à 19h.











Si vous souhaitez acquérir une ou plusieurs des œuvres à vendre contactez Nathalie Troxler au 06 66 28 01 31

Les profits de la vente seront reversés à l'association ONCO
OISE